

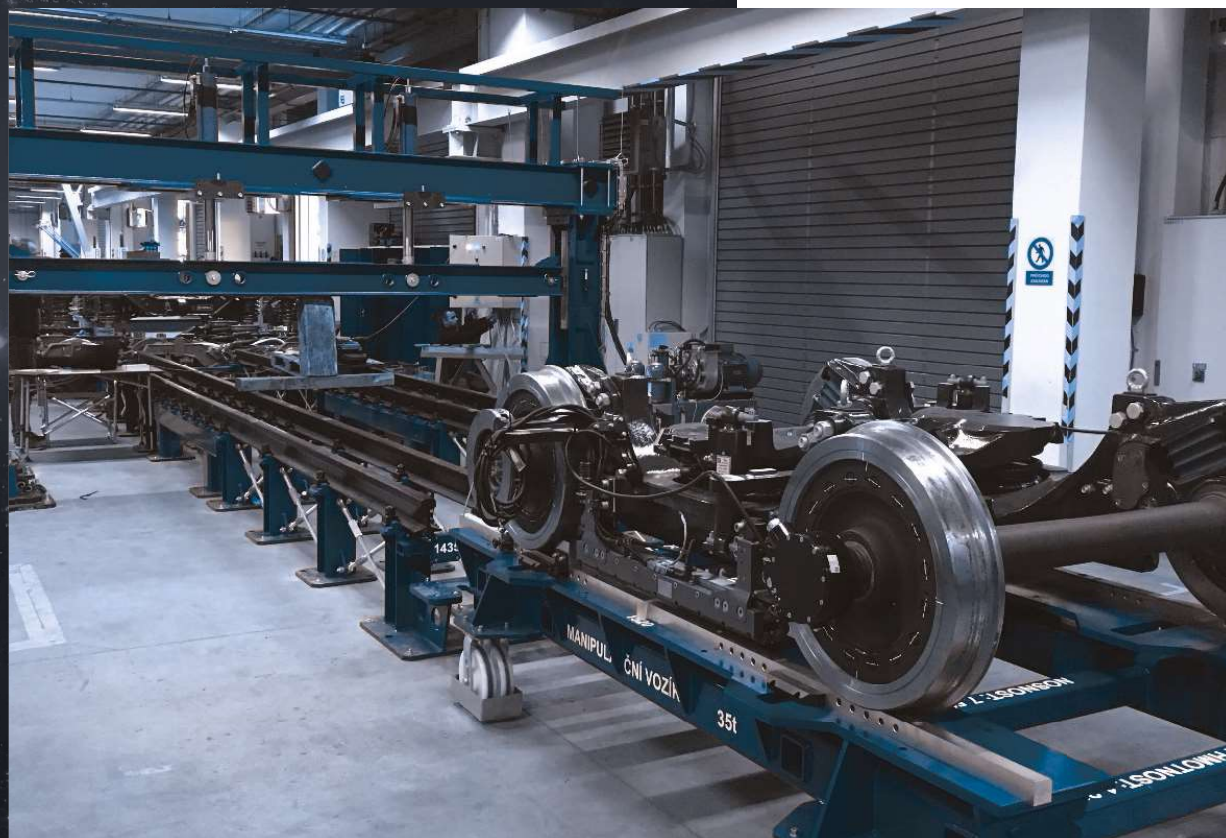
Stroje a zařízení pro výrobu
a servis dopravní techniky

Podvozkové stlačovací standy a lisy

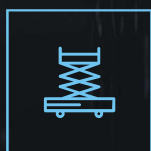
STRKAN

AD TECHNIK

diagnostika · technologie · servis



Stlačovací standy s tlačnou silou 200–350 kN jsou určeny pro výrobu a servis podvozků kolejových vozidel. Standy mají portálovou konstrukci, která zajišťuje vysokou tuhost. Rameno (příčník) lze otočit o 90°, čímž se zajistí volný průjezdný profil pro zavezení stlačovaného podvozku. Záznam dráhy stlačení je řešen pomocí vestavěného lineárního odměřování. Záznam síly v oblasti tlačných válců je řešen pomocí tenzometrů. Průběh procesu stlačení je možné sledovat na ovládacím pultu s dotykovým panelem.



Tlačná síla 200–350 kN podle provedení.

www.strkan.cz



Součástí zařízení může být též kolejový modul zabudovanými tenzometry pro zjišťování kolových tlaků.



01

Tuhá portálová konstrukce s možností odklopení příčnicku pro zajištění volného průjezdného profilu

02

Tlačná síla dle provedení 200–350 kN

03

Barevné provedení dle požadavku zákazníka

04

Lineární odměřování pro záznam dráhy stlačení

05

Řídicí systém umožňující nastavení a záznam požadovaných parametrů

06

Tenzometrické měření tlačných sil

Řídicí systém zařízení může dle požadavku zákazníka zaznamenávat a uchovávat typ a výrobní číslo podvozku, jméno operátora, tlačné síly jednotlivých válců, polohy tlačných válců, hodnoty kolových tlaků a další provozní parametry s možností tisku protokolu.

