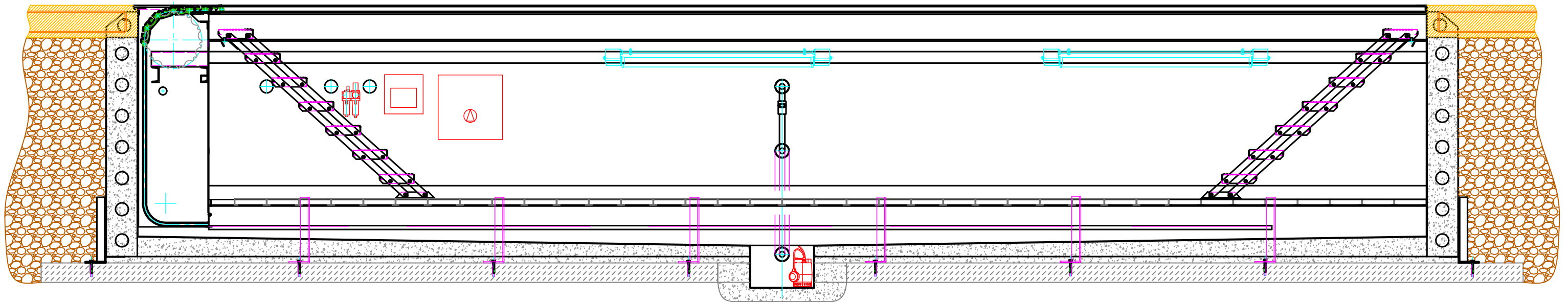
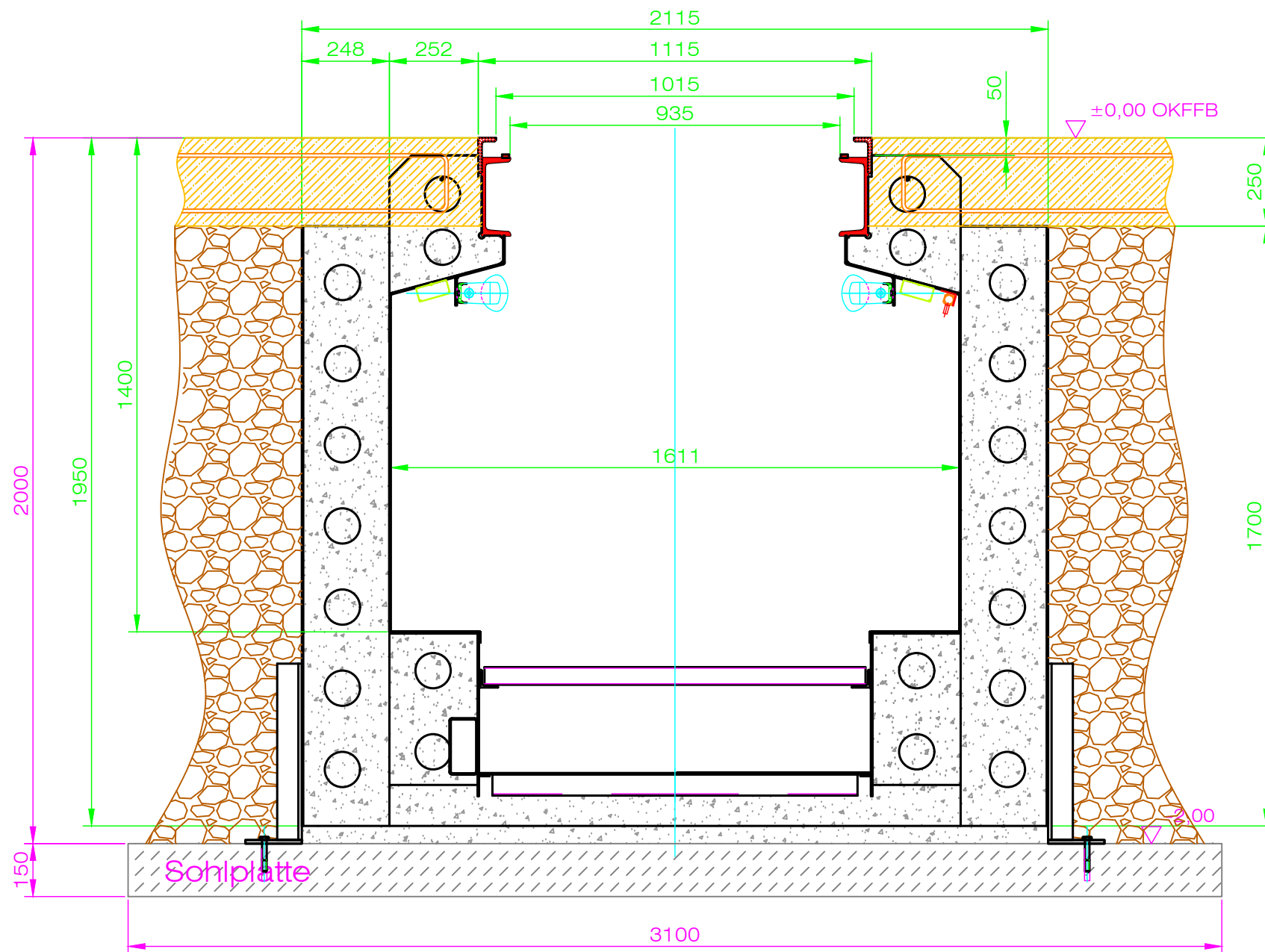


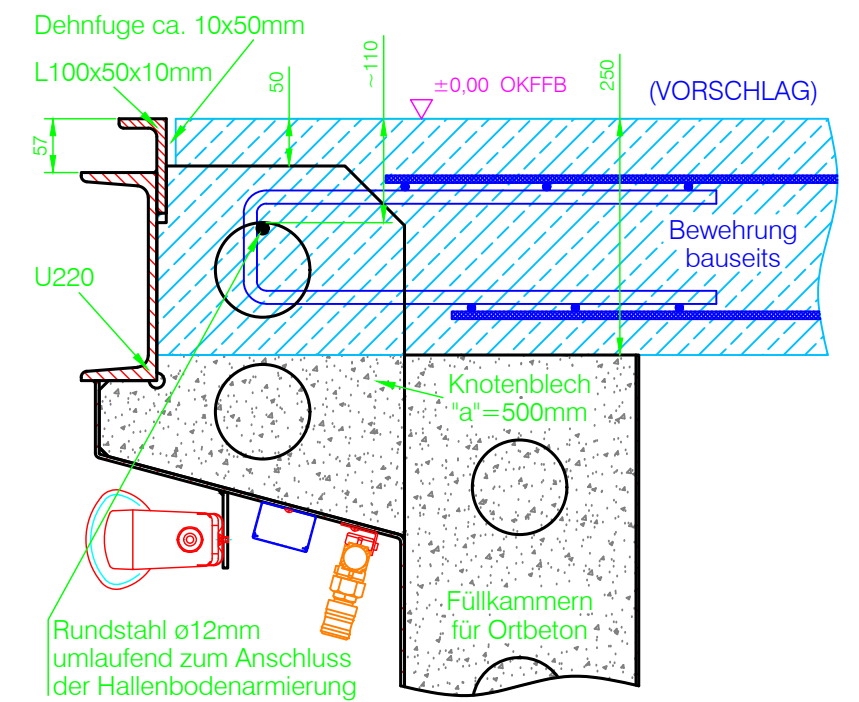
Längsschnitt: MSG 102



Querschnitt: MSG 102



Grubenkopf



Zeichnungsnummer: MSG 102.0000.9385/1		Maßstab: A3	
Bauvorhaben:			
Planinhalt:		Musterzeichnung - Längs- und Querschnitt MSG 102	
<b>HANS BALZER</b> Hans Balzer GmbH & Co. KG Werkstatt-Technik Postfach 1106 87700 Memmingen Tel.: 0049 8331 99041-0 Fax.: 0049 8331 99041-29 Internet: www.balzer-mm.de		Gezeichnet: A. Kobel	
		Datum: 18. 11. 2014	
		Geprüft:	
Diese Zeichnung/Bild ist unser Eigentum. Es darf ohne unsere Genehmigung weder vervielfältigt, noch veröffentlicht, noch Dritten oder dem Wettbewerb zugänglich gemacht werden.			
Datum: 01.09.2015	Nr.: 1 MK	Änderung: Verankerung Grube mit Sohlplatte eingefügt. Grubenkopf	