

AD TECHNIK

diagnostika - technologie - servis

2020



**Karosářský
speciál**

GYSPT INVERTER PTI-s7

➤ **Výkon: (14 500 A)**

Popis zařízení:

Výkonné zařízení pro bodování jemnozrnných, pevnostních a vysocepevných ocelových plechů typu MILD, HSS, VHSS, UHSS, jakož i bórových, vysokokvalitných ocelí typu BORON. Kompletně monitorovaný automaticky řízený proces svařování. Regulovaný proces sledování kontaktního tlaku, svařovacího proudu a výkonu zajišťuje konzistentní kvalitu bodových svarů. Všechny zbytky laku, duté vrstvy a pod. jsou při svařování v automatickém režimu objeveny a proces svařování je přizpůsobený okolnostem. Kleště s C čelistmi pro svařování všech druhů oceli. Manipulace je snadná díky nízké hmotnosti kleští (cca 12 kg) zavěšených na balanceru. Velký dosah kleští s kabelem 4 m nebo 6 m. Ovládání přímo na svařovacích kleštích.

Bodovací výkon:

Max. 14 500 A
Konstantní proud - elektronická kontrola
Akustické hlášení, pokud není dosaženo požadovaného výkonu
Nízká spotřeba energie

Elektrody:

Automatické nastavení přitlaku
Maximální síla přitlaku elektrod: 550 daN při 8 barech
Kapalinou chlazené elektrody až do špičky

Provoz:

Automatický režim, plně automatický režim nastavení svařovacích parametrů
7 režimů nastavení splňuje všechny náročné požadavky při bodování

Možnosti PC:

Slot pro SD kartu pro ukládání svařovacích parametrů
Software pro přenos dat na PC

Technické parametry:

Vstupní napětí: 3 ~ 400 V- 50/60 Hz, Výkon: 50%: S50 20 kVA
Max. zkratový proud: 14 500 A, Max. trvalý proud: I2P 1 800, Max. regulovaný svařovací proud: 13 000 A
Síťová pojistka: 25 A (D), zbytkový proud: 30 mA
Rozsah pracovních teplot: + 5 °C / + 45 °C, Max. vlhkost vzduchu: 80 %
Tepelná ochrana proti přetížení: měnič 70 °C
Šířka 610 mm, hloubka 720 mm, výška 2 260 mm, hmotnost: 100 kg
Síťový kabel: 8 m
Délka kabelu kleští: 4 m nebo 6 m
Max. regulovaný přitlak na kleštích: 550 daN

Standardní příslušenství:

- 1x kontaktní mazivo
- 1x nářadí pro demontáž bod. špičky
- 1x základní čelisti C1 200 x 97 mm
- Součástí balení není chladicí kapalina GYS052246 (objem 10 l - potřebné 3 ks/30 l)

Volitelné příslušenství:

- sada bodovacích kleští C2 + C3 + C4 (GYS021457)
- kleště C6 (GYS019775)
- kleště otočné o 360° (GYS051720)
- jednostranná bodovací pistole s reverzním kladivem a spotřebním materiálem (GYS051010)

➤ Schváleno pro značku:

Mercedes, Jeep, Ford, Nissan, Renault, Dacia, Toyota, Opel, Tesla, Hyundai, Jaguar/Land rover, Fiat, Alfa Romeo, Lancia...

Obj. č.: GYS020894 (s kabelem 4m a standardním příslušenstvím)



GYS GYSPT INVERTER BP.LX

➤ **Výkon: (13 000 A)**

Popis zařízení:

Výkonné zařízení pro svařování oceli vysocepevných (UHSS / bórová ocel), svěrná síla v oboustranných čelistích 550 daN, jednostranná svařovací pistole s kabelem 2,5 metru + reverzní kladivo, základní příslušenství s uhlíkovou elektrodou na stahování plechu, držák kabelu s teleskopickým ramenem, ovládací displej 6", ovládání na čelistích, vodou chlazeno až po špičku. Akustické hlášení, pokud není dosaženo požadovaného výkonu a nízká spotřeba energie. Plně automatický režim nastavení svařovacích parametrů + 7 režimů nastavení pro všechny náročné požadavky při svařování.

Možnosti PC:

Slot pro SD kartu pro ukládání svařovacích parametrů
Software pro přenos dat na PC

Technické parametry:

Max. svařovací proud 13 000 A
Max. síla přitlaku elektrod 550 daN při 8 barech
Vstupní napětí: 3x400 V 50/60 Hz
Jištění 32 A, charakteristika D
Délka kabelu čelistí: 2,5 m

Standardní příslušenství:

- 1x zarovnávací špička dlouhá
- 1x sada základního spotřebního materiálu
- 1x reverzní bodovací kladivo
- 1x základní čelisti X1 115x120 mm
- Součástí balení není chladicí kapalina GYS052246 (objem 10 l - potřebné množství 3 ks/30 l)

➤ Schváleno pro značku:

Peugeot, Citroën, Jeep, Lancia, Alfa Romeo, Honda, Nissan, Fiat, Renault, Dacia, Toyota, Hyundai, Jaguar/LandRover

Obj. č.: GYS019652 (se standardním příslušenstvím)

Volitelné příslušenství

- sada bodovacích kleští X4A(2x) + X4B + X4C + X2
- 1x kontaktní mazivo
- 1x nářadí pro demontáž bod.špičky

Obj. č. sady: GYS020733

VAS 821 101

Odporový bodový svařovací víceúčelový inverter - BASIC SET

(zařízení schválené pro VAG se speciálním programem pro tyto značky)

➔ **Výkon: (14 500 A)**

Popis zařízení:

- Pro bodové svařování pevnostních plechů z vysocepevných typů oceli svařovaných při vysokých teplotách
- Kompletní monitorovací a automaticky řízený svařovací proces
- Regulace během celého svařovacího procesu zaručuje pevnostní kvalitu svaru díky konstantnímu stisku kleští
- Kapalínové chlazení elektrod až do špičky
- Informace o svařovacím procesu se zobrazují na displeji přístroje včetně případných odchylek od stanovených parametrů
- Oboustranné svařovací kleště jsou ideální pro všechny druhy ocelových plechů
- Snadná manipulace díky nízké hmotnosti kleští (pouze 12 kg)
- Svařovací kabel 4m přispívá k ideálním pracovním podmínkám
- Kabel je zavěšený na hrazdě s balancerem
- Ovládání přímo na kleštích
- Akustická signalizace případné odchylky od parametrů
- Nízká spotřeba energie
- 7 svařovacích programů s možností nastavení
- Automatický a poloautomatický režim s možností nastavení parametrů
- Uložení parametrů na SD kartu, software pro přenos dat na PC

Technické parametry:

- Max. svařovací proud 14500 A
- Max. regulovaný svařovací proud 13000 A
- Max. síla přítlaču elektrod 550 daN při 8 barech
- Vstupní napětí: 3x400 V 50/60 Hz
- Jištění 25 A, charakteristika D
- Pracovní teplota +50 C až + 450 C
- Max. vlhkost 80%
- Odolnost přístroje IP 21 :
- Rozměry (šxhxv) 610x720x2260 mm
- Hmotnost 100 kg
- Max tlak vzduchu 10 barů
- Spotřeba vzduchu 2 l/min

Standardní příslušenství:

- Vodou chlazené oboustranné kleště s kabelem 4m
- Sada kleští C2 +C3+C4+ C6 + kontaktní mazivo (GYSVAS821103)
- Standardní elektrody 200x97 mm
- Hrazda pro uchycení kabelu s balancerem
- Držák kleští otočný o 360°
- Chladicí kapalina 3x

Volitelné příslušenství:

- Bodovací kleště C9 (GYSVAS821105/1)
- Bodovací kleště C7 (GYSVAS821107/1)
- Bodovací kleště C10 (GYSVAS821101/4)
- Bodovací kleště C11 G (GYSVAS821101/5)

Obj. č: GYSVAS821101



**schváleno
pro VAG**



Oddělovací stěna, ochrana při svařování OPTI 215.0

Rozměr: 2m x 2,15m

Barva červená, pojezd na kolečkách

Obj. č: GYS060470

GYS – ANTI-ARC PROTECTION 12V

Přepětová ochrana elektroniky při svařování

Obj. č: GYS041318



GYS – Ochranná plachta

Ochranná plachta na zakrytí stroje, T3GYS, AUTOPULS 320 T3

Obj. č: GYS052260

Ochranná plachta na zakrytí stroje, VAS 821 101/Invertor PTI-s/BP.LX

Obj. č: GYS050853



GYS AUTOPULSE 320 T3 - PULSE

svařovací agregát MIG/MAG (3 v 1)

⇒ Možnost dodání v provedení VAS 821 005 (320 A),
VAS 821 00580 023 (220 A)

Popis zařízení:

AUTOPULSE 320-T3 dvojitý impuls MIG/MAG, 3x hořák + 3x cívka integrovaná v podáváči, 46 synergických křivek pro výjimečnou kvalitu oblouku, pro typy oceli: HSS, AHSS, UHSS, BORON, nerezovou ocel, hliník, pájení (CuSi10 / CUA10.)

Svařování MIG / MAG:

- ocelový drát Ø 0,8/1,0 mm
- drát z nerezové oceli Ø 0,8 /1,0 mm
- hliníkový drát Ø 0,8/1,0/1,2 mm

Režim pájení:

- drát CuSi3 a CuAl8 Ø 0,8 / 1,0 mm

Ovládní:

Barevná obrazovka XL, 2x rolovací kolečko a 4x ovládací tlačítko.

Aktualizace stroje přes USB, 500 svařovacích programů pro opakovanou úlohu.

Technické parametry:

- Max. svařovací proud 320 A
- Vstupní napětí: 3x400 V 50/60 Hz 16A
- 3x 4-válečkový podáváč drátu
- Odnímatelný hořák 250 A s vedením 3 m
- Pracovní cyklus 260A - 60% / 240A - 100%
- Zemnicí kabel 320 A- 4 m
- Cívky s drátem o průměru 100, 200 a 300 mm.
- Základna pro 2 láhve s plynem (2x4m3)
- Rozměry (šxhxv) 900x630x925 mm
- Hmotnost 82,5 kg
- Dodáváno bez redukčního ventilu!!!

Standardní příslušenství:

- 2x hořák pro ocel 250A - vedení 3 m (pro cívky Ø 200)
- 1x hořák pro hliník 250A - vedení 3 m (pro cívky Ø 200)
- 1x svorka kostry - vedení 4 m
- 1x rameno pro hořáky
- 1x sada špiček pro hořáky ocel/hliník

Obj. č: GYS059184



GYS T3 GYS AUTO

svařovací agregát MIG/MAG (3 v 1)

Popis zařízení:

T3 GYS AUTO – svařovací agregát s třemi konektory pro hořáky, určené pro svařování a tvrdé pájení CuSi₃, a CuAl₅ pro ocel: HSS, VHSS, UHSS, nerezovou ocel, hliník. Současné připojení 3x hořák = 3x cívka s drátem, není potřeba provést výměnu drátu pro jiný druh svařovaného materiálu. Podáváč drátu čtyřválečkový 2x, synergické nastavení posunu drátu. Spool Gun - hořák - Nastavitelný posun rychlosti drátu přímo na hořáku, dvouválečkový podáváč drátu přímo v hořáku, vhodný pro cívky o Ø 100 mm, materiál: hliník, nerezavějící ocel, měď a ocel o Ø 0,8 mm. Ideální pro měkký drát jako AlSi₅ nebo AlSi₁₂, vhodný i pro jiné materiály.

Technické parametry:

- Max. svařovací proud 200 A
- Vstupní napětí: 3x400 V 50/60 Hz 10A
- 2x čtyřválečkový podáváč drátu
- Odnímatelný hořák 150 A s vedením 3m
- Pracovní cyklus 110A - 60% / 150A - 25%
- Zemnicí kabel 200 A- 3m
- Cívky s drátem o průměru 100, 200 a 300 mm (ne 2x 300 mm!!!)
- Základna pro 2 láhve s plynem (2x4 m³)
- Rozměry (šxhxv) 600x900x900 mm
- Hmotnost 70 kg
- Dodáváno bez redukčního ventilu!!!

Standardní příslušenství:

- 2x hořák pro ocel 150 A - vedení 3m (pro cívky Ø 200, Ø 300 mm - 0,6-1 mm)
- 1x Spool Gun pro cívky Ø 100 mm - Ø 0,8 mm
- 1x svorka kostry - vedení 3m
- 1x rameno pro hořáky

⇒ Schváleno pro značku:

Peugeot, Citroen, Jeep, Fiat, Lancia, AlfaRomeo, Nissan, Renault, Dacia, Toyota, Hyundai

Obj. č: GYS032958

GYS CARMIG MIG/MAG 400V

Svařovací přístroj + základní příslušenství

Popis zařízení:

GYS CARMIG - Přístroj na svařování tenkých plechů v ochranné atmosféře, jednoduché nastavení pomocí tabulky SMART na předním panelu zařízení

Použití pro svařování:

- ocel/ nerez / tvrdá pájka CuSi_3 / CuAl_9 , průměr drátu 0,6 az 1,0 mm
- hliník (AlMg_5) průměr drátu 0,8 mm

Technické parametry:

- Max. svařovací proud 200 A
- Vstupní napětí: 3x400 V 50/60 Hz 10A
- Dvouválečkový podávč drátu
- Odnímatelný hořák 150 A s vedením 3m
- Pracovní cyklus 110 A- 60% / 150A - 25%
- Zemnicí kabel 200 A- 3m
- Cívky s drátem o průměru 200 a 300 mm
- Základna pro láhev s plynem až do 10 m³
- Rozměry (šxhxv) 470x770x790 mm
- Hmotnost 50 kg
- Dodáváno bez redukčního ventilu!!!

Obj. č.: GYS032132



GYS ERGOTECH 5-9/9-13

svařovací ochranná kukla samostmívací, obrazovka XL 100x67mm, velká citlivost díky 4 senzorům, aktivní ochranný filtr: 5-9 / 9-13, reakce 0,20ms, solární napájení + baterie (CR2450). Hmotnost 560 g, normy EN 175/ EN 379. Náhradní sklička v balení.

Obj. č.: GYS037212



GYS - Odsávací systém UNI 2.0 (400 V)

pro svařování MMA/ WIG-MIG/ MAG

ODSÁVACÍ SYSTÉM zplodin svařování UNI 2.0 včetně odsávacího ramena ARMOTECK 160/3 m (otočné o 360°), automatické extrahování a filtrování plynů generovaných při procesu svařování.

UNI 2.0 je určen pro:

svařování MMA · MIG/MAG · TIG/WIG

Tři filtrační kroky:

- 1 - Kovový filtr (stupeň filtrace: 1)
- 2 - Zvlhčený / absolutní filtr (stupeň filtrace: 2)
- 3 - Uhlíkový filtr (stupeň filtrace: 3) - (volitelné)

GYS046467

Napájení: 400 V,

Napájecí kabel 6m

Bezpečnost: ochrana proti vniknutí (tkanina/papír)

Obj. č.: GYS046443

Ochranné rukavice T10 — MIG/Plazma

Odolná vysoce kvalitní kůže, tepelná ochrana do 250°C

Obj. č.: GYS045101



GYS - Ochranná plachta do 1 300 °C

Netkaná uhlíková plst určená jako ochrana proti poškození materiálu při svařování. Upevnění pomocí magnetů (není součástí balení, 2 ks Obj.č.: GYS052291), maximální ochrana proti broušení a svařování. Ochrana až do 1 300 °C, neodírá povrchy, bez azbestu a keramických vláken, lehká a velmi flexibilní nehořlavý materiál. Rozměr: 2 000x1 800 mm

Obj. č.: GYS060500



Redukční ventil

30 l/min, Argon/CO₂

Obj. č.: GYS041219





Box se spotřebním materiálem pro hořák MIG/MAG

Hořák 150A - 26-dílná sada
obsah: špička 5x 0,6 - 0,8 mm ocel/0,8 mm hliník/3x hubice/5x pružinka/3x držák špičky

Obj. č.: GYS041226

Hořák 250A - 26-dílná sada
obsah: špička 5x 0,8 - 1 mm ocel/1 mm hliník/3x hubice/5x pružinka/3x držák špičky

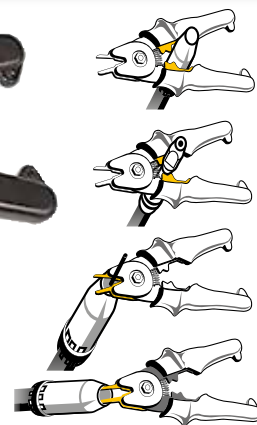
Obj. č.: GYS041233



MIG/MAG kleště pro servis a údržbu hořáku

Speciální kleště pro čištění, výměnu špičky, výměnu hubice Ø 12-15 mm a stříhání svářecího drátu.

Obj. č.: GYS041332



Flohr - pasta pro hubici MIG/MAG

pasta eliminuje rozstřík, 300 g

Obj. č.: STA8764025

Svařovací drát – ocel

OCEL (G3Si1)

Pevný drát pro svařování plynem nelegované nebo nízkolegované oceli, všestranné použití díky výborným mechanickým vlastnostem - 0,8 mm, 15 kg, cívka Ø 300 mm

Norma:

AWS 5.18: ER 70S-6
EN ISO 14341-A: G46 4 M21 3Si1 / G 42 3 C1 3Si1
DIN 8559 : SG2

Plyn: 100% CO₂ (C1) nebo Argon / CO₂ (M21, 8 < 20% CO₂)

Obj. č.: GYS086227



UHSS OCEL

Drát pro svařování pevnostní oceli UHSS pro karosářské práce, drát umožňuje snížit hloubku svaru při zachování předepsané pevnosti, je odolný vůči korozi - 0,8 mm, 5 kg, cívka Ø 200 mm

Norma:

AWS/ASME SFA-5.28 : ER 120 S - Cr EN ISO 12534: Mn4Ni2, 5CrMo Plyn: mix Argon / CO₂ (0 až 5%) (M11)

Obj.č.: GYS086203



OCEL s podílem uhlíku

Drát pro svařování pevnostní oceli s podílem uhlíku – pevný drát s měděným povlakem, používaný pro svařování MIG na nízkolegovaných ocelích a zinkovaných ocelích, ochranný plyn oxid uhličitý - 0,8 mm, 5 kg, cívka Ø 200 mm.

Norma:

AWS 5.18: ER 70S-2
EN ISO 14341-A : G42 2 M G2Ti G 382 C C2Ti
Plyn: 100% CO₂ (C1) nebo mix Argon / CO₂ (M21, 8 < 20% CO₂)

Obj. č.: GYS0086777



Svařovací drát - hliník

HLINÍKOVÉ SLITINY ALSi5

Pevný drát pro svařování slitin hliníku a hořčiku do 7% koncentrace křemíku, složení běžně používané na opravy slitiny hliníku. Dobrá tepelná vodivost plničího kovu, velmi tekutá svařovací koupel.

Norma:

AWS 5.10: ER 4043
EN ISO 18273: S Al 4043 (AlSi5)
DIN 1732 : SG-AISi5 Plyn: 100% Argon (I1) : 14-24 l/min.

Obj. č.: GYS086685 –

0,8 mm, 0,5 kg, cívka Ø100mm

Obj. č.: GYS086142 –

1 mm, 2 kg, cívka Ø200 mm



HLINÍKOVÉ SLITINY ALSi12

Pevný drát pro svařování slitin hliníku a hořčiku do 12% koncentrace křemíku, složení doporučené pro opravy slitiny hliníku nebo nedefinované slitiny hliníku, které jsou běžně používané v karosériích. Dobrý tok a vysoká rychlost chlazení, odolnost vůči korozi, kvalitní svar.

Norma:

AWS 5.10: ER 4047
EN ISO 18273 : S Al 4047
DIN 1732: SG-AISi12
Plyn: 100% Argon (I1) : 14 - 24 l/min.

Obj. č.: GYS086678

- 0,8 mm, 0,5 kg, cívka Ø 100 mm

Obj. č.: GYS086067

- 1 mm, 2 kg, cívka Ø 200 mm



Svařovací drát CuSi3 – tvrdá pájka

Pájení CuSi3

Drát pro pájení MIG ocelových slitin a ocelových pozinkovaných plechů. Pájení MIG je metoda vhodná zejména pro pozinkované ocelové plechy, používané zejména v automobilovém průmyslu (ocel HSS, lepší smáčivost) – dochází k roztavení jen přídavného materiálu, svařovaný materiál se nenatavuje, spoj je odolný vůči korozi bez dalších úprav.

Norma:
AWS AS.7: ERCUSI-A
EN ISO 24373: S Cu 6560 (CuSi3Mn1)
DIN 1733 SG-CuSi3
Plyn: 100% Argon (I1)

Obj. č.: GYS086692

- 0,8 mm, 1 kg, cívka Ø 100mm

Obj. č.: GYS086697

- 0,8 mm, 5 kg, cívka Ø 200 mm





GYS SPEEDLINER COMBI 230 E.PRO

Multifunkční Spotter pro ocel a hliník + rozsáhlé příslušenství

Popis zařízení:

Mikroprocesorem řízené zařízení Speedliner na opravy ocelových a hliníkových karosérií, použití na různých částech karosérie, rychlé a efektivní nastavení parametrů vyrovnávání proláclin karosérie bez demontáže poškozených dílů, 3 bodovací pistole: ocel (1 manuální, 1 automatická), hliník (1 automatická)+ rozsáhlé příslušenství.

Technické parametry:

Napájení: 230 V/50 Hz, jednofázové

Jištění: 16 A

Max. svařovací proud I₂: 3 800 A (ocel), 7 500 A (hliník)

Napětí U₂: 7,4 V (ocel), 50>200 V (hliník)

Kabel pistole: ocel: 2 m, ruční Ø 70 mm² / 3 m, automatická Ø 50 mm², hliník: 3 m, automatická Ø 25 mm²

Rozměry: 450x430x290 mm

Hmotnost agregátu: 49,7 kg

Standardní příslušenství:

SPEEDLINER Combi 230 E PRO, vozík Spot 1600, Manuspot, vyťahovací můstek, vyťahovací rameno, 6-drapák, 4-drapák, Ringmatic, Alu Pullaer, magnetická kostra, 3x BOX spotřebního materiálu

➤ Schváleno pro značku:

Mercedes, Peugeot, Citroen, Jeep, Fiat, Lancia, AlfaRomeo, Nissan, Renault, Dacia, Toyota

Obj. č: GYS036062

GYS GYSLINER PRO 400

Multifunkční Spotter pro ocel + rozsáhlé příslušenství

Popis zařízení:

Speedliner- mikroprocesorem řízené zařízení na opravy ocelových plechů, použití na různých částech karosérie, rychlé a efektivní nastavení parametrů vyrovnávání proláclin karosérie bez demontáže poškozených dílů, 2 bodovací pistole: ocel (1 manuální, 1 automatická) + rozsáhlé příslušenství

Technické parametry:

Napájení: 400 V/50 Hz, jednofázové

Jištění: 16 A

Max. svařovací proud I₂: 3 800 A (ocel)

Napětí U₂: 7,4 V (ocel)

Kabel pistole: ocel: 2 m, ruční Ø70 mm² / 3 m, automatická Ø 50 mm²

Rozměry: 225x360x235 mm

Hmotnost agregátu: 25,5 kg

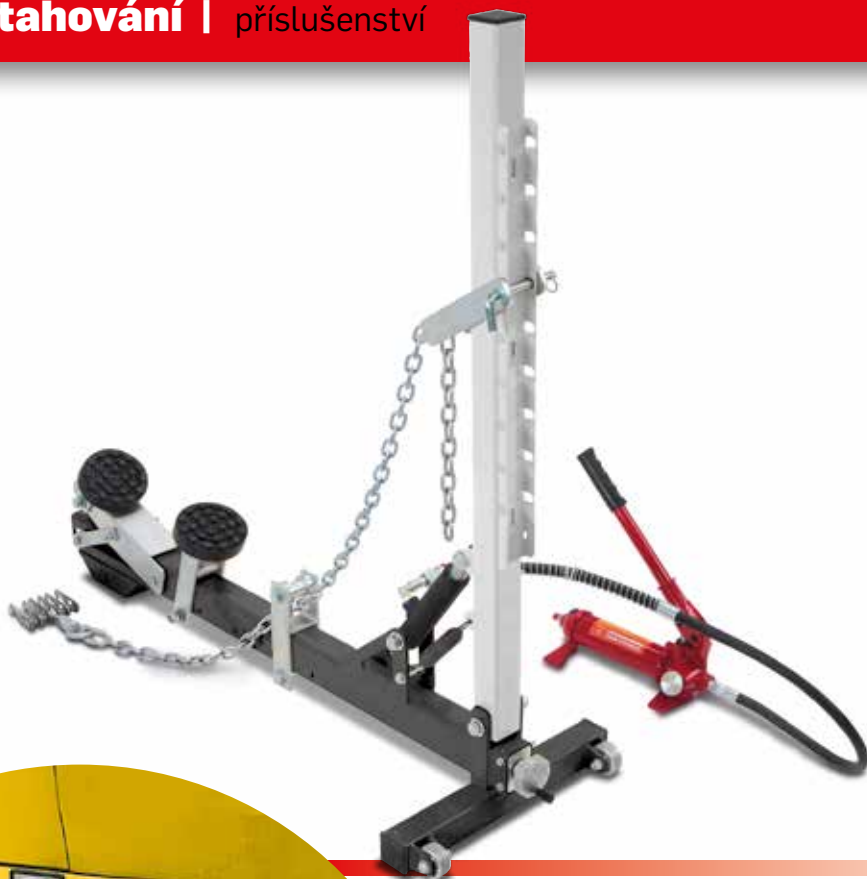
Standardní příslušenství:

GYSLINER PRO 400, vozík Workstation, Manuspot, 2x vyťahovací můstek, vyťahovací rameno, 8-drapák, 6-drapák, 4-drapák, Ringmatic, magnetická kostra, 1x BOX spotřebního materiálu

➤ Schváleno pro značku:

Mercedes, Peugeot, Citroen, Jeep, Fiat, Lancia, AlfaRomeo, Nissan, Renault, Dacia, Toyota

Obj. č: GYS036048



**Pneumatický dozer 1,2t
na vytahování proláklín
-vlnitý drát/hák**

Zařízení na opravu podběhů – ideálně jako doplněk pro bodové vytahovačky proláklín

Obj. č: GYS052475

Opěrné rameno

Obj. č: GYS052581

(Na přání pro pneumatický dozer 1,2 t)



**Výbava na přání pro 230E.PRO/
GYSPOT 39.04: Quick Spot AIR -
pneumatické bodové vytahování
proláklín**

Odrhnutí automaticky pootočením, nastavitelná výška tahu, baleno v kufříku.

Kabel: 2,5 m

Pracovní tlak: 6 barů

Hmotnost: 920 g

Obj.č: GYS057340



**GY5 — Reverzní kladivo 2,5kg
s 4-hákem + příslušenství**

(Výbava na přání pro GYSSPOT 39.04)

Obj.č: GYS051225

GY5 EASYCUT 40

**plazmová řezačka +
základní příslušenství**

Popis zařízení:

CUTTER 25K - Plazmová řezačka s invertorovou technologií pro ocelové a hliníkové materiály, řezy do 20 mm v oceli, nerezové oceli a litinách, řezy do 15 mm v hliníku a mědi.

Technické parametry:

Napájení: 230V/50-60Hz/32A / ochrana: IP21,
Rozměr: 420 x 150 x 300 mm,
hmotnost: 8 kg
Součástí dodávky je základní příslušenství

Standardní příslušenství:

- zemní svorka (2 m, 10 mm²)
- hořák IPT40 (4 m)

Obj.č: GYS029743

GY5 příslušenství pro EASYCUT 40

box organizér

Obj. č: GYS039957



**GY5 — Převážný vozík
pro plazmovou řezačku**

Obj. č: GYS040298



TECHNOLOGICKÝ VÝVOJ KAROSERIE

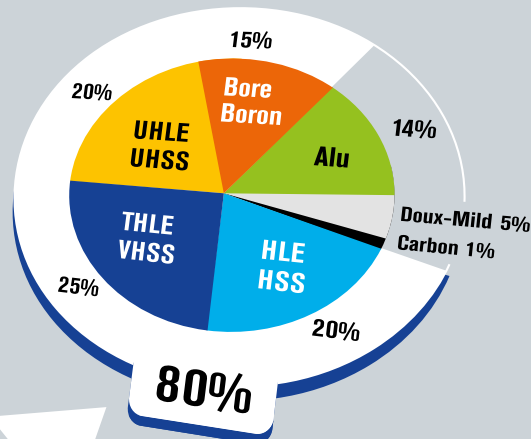
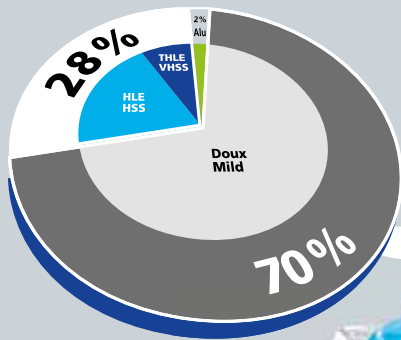
2004



DŘÍVĚJŠÍ ŘEŠENÍ

Tradiční výrobní postupy a zařízení
 Maximální svěrné síly při bodování 180 daN
 Maximální svařovací proudy 6500 A
 Čelisti X

Průměr bodového sváru max 4 mm



2019



ŘEŠENÍ GYS

Invertorové technologie
 Svěrné síly při bodování až 550 daN
 Maximální svařovací proudy až 14 500A
 Čelisti X a C

Chlazení kapalinou
 Průměr bodového sváru až 10 mm

VÝVOJOVÉ FAKTORY

- Výzvy CO₂ - nízká hmotnost
- Crash test = ★★★★★
- Nové antikorozi povrchové úpravy
- Zlepšený technický design



PŘÍKLAD KAROSERIE NOVÉ GENERACE

- Mild Doux** – Jemnozrná nelegovaná ocel
- HSS / HLE** – High Strength Steel
– pevnostní ocel s pevností až 700 MPa
- VHSS/THLE** – Very High-Strength Steels
– vysocepevné oceli s pevností přes 700 MPa
- UHSS/UHLE** – Ultra-High Strength Steel
– vysocepevné oceli s pevností až 1200 MPa
- BORON Steel** – Bórové, vysokokvalitné oceli
- Alluminium** – Slitiny hliníku

HOMOLOGACE PRODUKTŮ

SCHVÁLENÍ VÝROBCŮ



| Product | VW | Jeep | Mercedes | Dodge | Smart | EvoBus | Nissan | Renault | A | Toyota | Volvo | Chevrolet | Tesla | Tata | Eicher | Jaguar | Land Rover | Ford USA | Honda USA | |
|--------------------------------|----|------|----------|-------|-------|--------|--------|---------|---|--------|-------|-----------|-------|------|--------|--------|------------|----------|-----------|--|
| DENT PULLER | | | | | | | | | | | | | | | | | | | | |
| GYSPOT 2600 | | | | | | | | | | | | | | | | | | | | |
| GYSPOT 39.02/04, PRO230/400 | | | | | | | | | | | | | | | | | | | | |
| PROLINER/SPEEDLINER/GYSLINER | | | | | | | | | | | | | | | | | | | | |
| GYSPOT ALU FV | | | | | | | | | | | | | | | | | | | | |
| ARCPULL 200 | | | | | | | | | | | | | | | | | | | | |
| RESISTANCE SPOT WELDERS | | | | | | | | | | | | | | | | | | | | |
| GYSPOT 32D | | | | | | | | | | | | | | | | | | | | |
| GYSPOT INVERTER 100R | | | | | | | | | | | | | | | | | | | | |
| GYSPOT INVERTER BP-LX | | | | | | | | | | | | | | | | | | | | |
| GYSPOT INVERTER BP-LC-s7 | | | | | | | | | | | | | | | | | | | | |
| GYSPOT INVERTER BP-LCX-s7 | | | | | | | | | | | | | | | | | | | | |
| GYSPOT INVERTER BP-LG | | | | | | | | | | | | | | | | | | | | |
| GYSPOT EVOLUTION PTI-s7 | | | | | | | | | | | | | | | | | | | | |
| VAS 821 101 - Spot Welder | | | | | | | | | | | | | | | | | | | | |
| RIVE TIME | | | | | | | | | | | | | | | | | | | | |
| GYSPRESS 8T | | | | | | | | | | | | | | | | | | | | |
| MIG / MAG | | | | | | | | | | | | | | | | | | | | |
| T1 GYS AUTO | | | | | | | | | | | | | | | | | | | | |
| T3 GYS AUTO | | | | | | | | | | | | | | | | | | | | |
| NEOPULSE | | | | | | | | | | | | | | | | | | | | |
| VAS 821 005 - Pulse MIG Welder | | | | | | | | | | | | | | | | | | | | |
| VAS 821 00580 023 | | | | | | | | | | | | | | | | | | | | |
| PLASMA | | | | | | | | | | | | | | | | | | | | |
| CUTTER 21/21KF | | | | | | | | | | | | | | | | | | | | |
| CUTTER 31FV | | | | | | | | | | | | | | | | | | | | |
| INDUC TION | | | | | | | | | | | | | | | | | | | | |
| GYSDUCTION AUTO | | | | | | | | | | | | | | | | | | | | |

CARBENCH – TRITON - Rovnáč rám 3m s integrovaným zvedákem + příslušenství

TRITON - Rovnáč systém s možností zvedání, kotvení a rovnání poškozených vozidel.

Kompatibilní s elektronickým měřícím systémem Contact Evolution nebo mechanickým měřícím systémem JIG SYSTEM Universal (pevné přípravky)

Rychlé ukotvení vozidla na stoličce pomocí integrovaného elektro- hydraulického zvedáku a příslušenství.

Bajonetové ukotvení rovnacího dozeru kdekoli na rámu, možnost rovnání kolem celého vozidla

Pohodlná pracovní výška

Vhodné pro menší a střední opravy vozidel.

Technické parametry:

Nosnost: 3 000 kg, výška zdvihu: 1 400 mm, délka rámu: 3 000 mm, rovnací síla dozeru: 10 tun, napájení zvedáku: 230/400 V 50/60 Hz.

Požadovaná pevnost a tloušťka betonu: C35/45, 200 mm

Standardní příslušenství:

Rovnáč rám - 4x pryžová patka pro zvedání vozidla - zvedák 3t - dozer 10t - základní upínací klema 4 ks - nosné podpěry 4 ks - 1x řetěz s hákem 3m - 1 x klema - 1x pojistné lanko.

⇒ **Schváleno pro značku:** BMW

Obj. č.: CBPAC. SF109/3000/C254

Volitelné příslušenství:

Obj. č. CBAA108 (Kolečka pro Triton)

Obj. č. CBAA215 (Spodní tah- adaptér pro řetěz, 1,5 tuny - Triton)

**CARBENCH – JIG UNIVERSAL****Univerzální přípravkový systém**

JIG UNIVERSAL - revoluční systém měření a pevné přípravky pro rovnání vozidla použitelné pro všechny značky vozidel, žádné zdlouhavé čekání na přípravky, podle přiložené databáze si sestavíte přípravky pro požadovaný typ a značku rychle a snadno.

Rozsah balení:

Univerzální přípravky (traverzy, věže, sklopná hlava) včetně vozíku 2x, Instrukční příručka + CD s technickou dokumentací.

⇒ **Schváleno pro značku:** BMW

Obj. č.: CBPACDIMA.08/EVO



CARBENCH - MANTA

Rovnáč rám 4,5m s integrovaným zvedákem 4,5t + příslušenství

MANTA - Rovnáč systém s možností zvedání, kotvení a rovnání poškozených vozidel, kompatibilní s elektronickým měřicím systémem Contact Evolution nebo mechanickým měřicím systémem JIG SYSTEM Universal (pevné přípravky)

Rychlé ukotvení vozidla na stolici pomocí integrovaného elektrohydraulického zvedáku a nájezdových ramp.

Bajonetové ukotvení rovnacího dozeru kdekoli na rámu, naviják pro nepojízdné vozidlo, kolečka pro přesun rámu. Možnost rovnání kolem celého vozidla. Pohodlná pracovní výška - pro všechny opravy

Technické parametry:

Nosnost: 4 500 kg, výška zdvihu: 1 450 mm, délka rámu: 4,500 mm,

Rovnáč síla dozeru: 10 tun, napájení zvedáku: 400 V 50 Hz,

Požadovaná pevnost a tloušťka betonu: C35/45, 200 mm

Standardní příslušenství:

Rovnáč rám - zvedák 4,5 t - nájezdové rampy - dozer 10 t -

základní upínací klema 4 ks - nosné sloupky 4 ks - ruční naviják

(1x řetěz s hákem 3 m, 1 x klema, 1x pojistné lanko)

☛ **Schváleno pro značku: BMW**

Obj. č: CBMANTASET45 (možnost dodat i v provedení s délkou rovnacího rámu 5,15 m + obe verze zvedáku 4,5 t a 6 t)



CARBENCH - MANTA

Rovnáč rám 4,5m s integrovaným zvedákem 6t + příslušenství

☛ **Schváleno pro značku: BMW**

Parametry jsou stejné jako u zařízení Manta SET45, rozdíl je ve zvedáku - nosnost 6 t

Obj. č: CBMANTASET60 (možnost dodat i v provedení s délkou rovnacího rámu 5,15 m+ obě verze zvedáku 4,5 t a 6 t)

Volitelné příslušenství:

Obj. č: CBAA178/2 - sada 2 ks příčných nosníků pro CBPA01/2 (doporučeno pro případ zapuštění rámu - při zapuštění nejsou potřebné nájezdové rampy!!!)

Obj. č: CBPA01/2 - sada 4 ks mobilních nastavitelných podstavců na pojezdech (1 150 až 1 700 mm)

Obj. č: CBAA215 (- adaptér spodního tahu pro řetěz, 1,5 tuny - Manta)





GYS KLEMPÍŘSKÝ TAŽNÝ HÁK - SADA

Klempířský tažný hák pro obkročné tažení, různé varianty upnutí.

Obj. č: GYS052659



GYS KLEMPÍŘSKÁ TAŽNÁ KLEMA PRAVOUHÁ

Klempířská tažná klema, čelist 100 mm, dvě oka, dvousměrný tah

Obj. č: GYS052666



GYS KLEMPÍŘSKÁ TAŽNÁ KLEMA MINI

Klempířská tažná klema, čelist 52 mm.

Obj. č: GYS056855



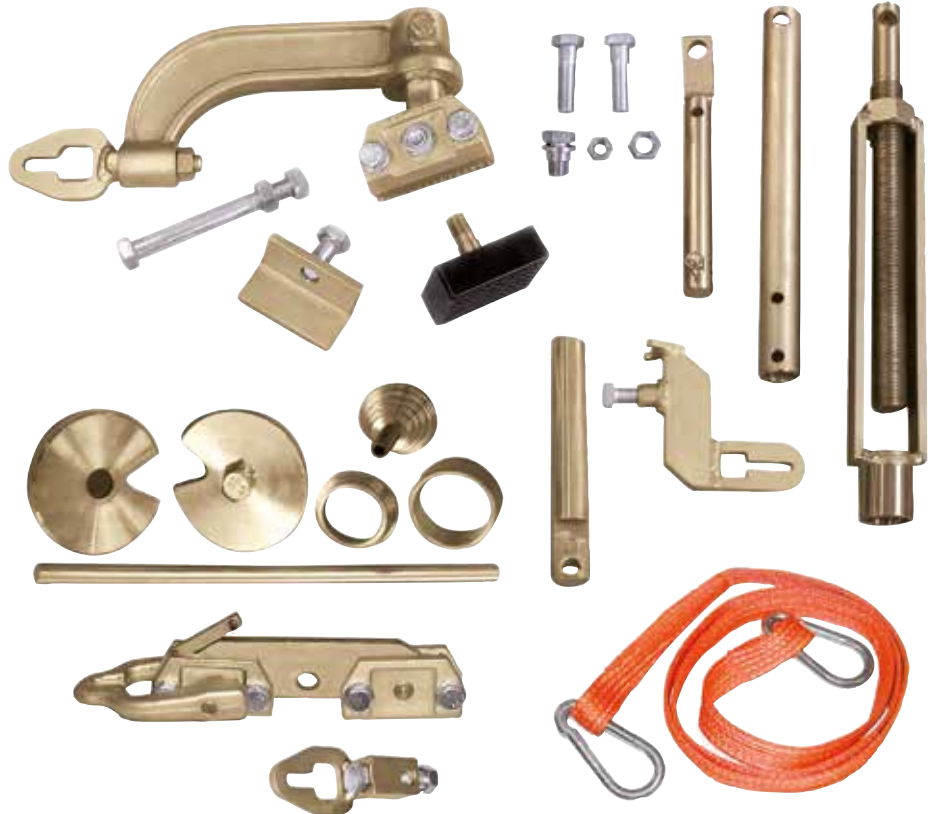
GYS - Spojka pro řetěz - 2x hák

Obj.č: GYS061156



GYS - Spojka pro řetěz - 2x klema

Obj.č: GYS061163



GYS Autorobot - Klempířská tažná klema

GYS - Autorobot - Klempířská tažná klema, sestava 6 ks - široký záběr upnutí a směru tahu.

Obj. č: GYS052727



GYS - Stahovací/roztahovací rameno ukončené čelistí

rozsah 1 540-1 930 mm

Obj. č: GYS053052



GYS - Stahovací/roztahovací rameno ukončené čelistí

rozsah 910-1 130mm

Obj. č: GYS053045



GYS - Tažný řetěz,

délka 2,5 m, 2 x hák (12,5 t)

Obj.č: GYS061255



Hydraulická rozpínací sada 10t Profi

Síla: 10 tun

Technické parametry:

hmotnost: 37kg, pracovní tlak: 62 MP, naplň oleje v čerpadle 0,5 l, rozpínací délka: 16-90mm

Obj. č: GYS057449

CarBench - Řetěz, 3 m (12,5 t)

Obj.č: CBB500/F1/3

CarBench - Háč pro řetěz (12,5 t)

Obj.č: CBB500/E6



CARBENCH Contact Evolution měřicí systém 3D

Contact Evolution - elektronický měřicí systém s intuitivním prostředím obsluhy, který splňuje požadavky OEM a pojišťoven. Pokroková technologie hardwaru s použitím hliníku, uhlíkových vláken a nejnovější generace rotačních měřících snímačů, ideální pro prostředí autoopravenství. Rozsáhlá databáze vozidel a parametrů. Použití pro diagnostiku, opravy vozidla včetně výstupního protokolu o stavu vozidla před opravou a po ní. Možnost měřit vozidlo stojící na podlaze (mimo rovnací rám) nebo zvednuté na zvedacím zařízení.

Technické parametry:

- Měřicí rameno, délka: 2,7 m,
- Vyrobeno z hliníku a karbonových vláken,
- Ramena pohyblivá v 5 osách,
- Wi-Fi nebo kabelové připojení k počítači,
- Hlasový průvodce mechanika,
- Bateriové napájení,
- Teleskopický stojan s nastavitelnou výškou,
- Každé měření může být: uloženo, vytištěno, zasláno e-mailem,
- Může být použito s každým rovnacím rámem nebo zvedákem,
- Nevyžaduje žádné adaptéry a rozšíření,
- Může být použit na rovnacím rámu v kombinaci s přípravky,
- Každý kloubový spoj ramena má 4 000 pozic.

Systémem Contact Evolution je možno změřit kompletní karosérii a rovněž:

- motorový prostor
- podlahu
- vnitřní prostor kabiny
- střechu
- závěsy dveří
- upevnění sedadel
- upevnění bezpečnostních pásů
- upevnění čelního skla
- upevnění zadní kapoty
- upevnění přední kapoty
- uživatelské (vlastní) měřicí body

➔ **Schváleno pro značku: BMW, Mercedes**
Obj. č: CBAA250/EVOLUTION

CARBENCH Schválení a spolupráce



| Značka | Muraana | Manta | Triton | Universal Jig | ContactEVO |
|-----------------|---------|-------|--------|-----------------|-----------------------|
| Alfa Romeo | | | | | ● schvalování probíhá |
| FCA Group | | | | | ● schvalování probíhá |
| Ferrari | ● | | | Specific Jig A7 | ● |
| Hyundai | ● | ● | ● | ● | ● |
| KIA | ● | ● | ● | ● | ● |
| GM | ● | ● | ● | | ● |
| Jaguar | ● | ● | ● | ● | ● |
| Jeep | | | | | ● schvalování probíhá |
| Renault | ● | ● | ● | ● | ● |
| BMW | ● | ● | ● | ● | ● |
| Lamborghini | ● | | | Specific Jig A7 | ● |
| Peugeot | ● | ● | ● | ● | ● |
| Maybach | ● | ● | | ● | ● |
| Maserati | ● | ● | ● | ● | ● |
| Mercedes-Benz | ● | ● | ● | ● | ● |
| Mini | ● | ● | ● | ● | ● |
| Opel | ● | ● | ● | ● | ● |
| Porsche Cars NA | ● | ● | ● | Specific Jig A7 | |
| Rolls Royce | ● | ● | ● | ● | schvalování probíhá |
| Smart | ● | ● | ● | ● | ● |
| FORD | ● | ● | ● | ● | ● |
| Tesla | ● | ● | ● | ● | ● |
| Toyota | ● | ● | ● | ● | ● |
| Chrysler | | | | | ● schvalování probíhá |
| Land Rover | ● | ● | ● | ● | ● |
| Nio | ● | ● | ● | ● | ● |
| Volvo | ● | ● | ● | ● | ● |



CP - CP7555-A Pneumatická úhlová bruska, 125 mm/840 W

Závit vřetena M14, vysokojakostní kuželové převody a řízený motor
Snadno nastavitelný otočný ochranný kryt kotouče, přívod vzduchu otočný o 360°.
Zadní vývod (výfuková hadice je součástí balení), rukojeť pro obsluhu levou/pravou rukou
Určena k broušení lamelovými kotouči, Broušení železa a řezání

Technické parametry:

Průměr kotouče 125 mm
Upínání M14
Výkon 840 W
Počet otáček 12 000 ot/min
Spotřeba vzduchu 11 l/s
Průměr hadice 10 mm
Hmotnost 1,6 kg

Obj. č: CIP7555-A



GYS - MINI Pneumatická bruska

sada - baleno v kufříku

Obsah balení:

- 1 bruska 15/18 000 ot/min, 6,2barů
- 1 spojovací klíč
- 10 brusných kotoučů, zrnitost 120
- 10 brusných kotoučů, zrnitost 100
- 10 brusných kotoučů, zrnitost 80
- 3 leštící brusné kotouče
- 1 brusný kartáč, zrnitost 50,

baleno v kufříku

Obj. č: GYS051829



CP - CP9885 Kartušová pistole pneumatická

Kontinuální vytlačování hmoty
Regulovatelný průtok vzduchu
Pro standardní kartuše 50 x 210 mm
Spotřeba vzduchu 3,6 l/s
Průměr hadice 10 mm
Hmotnost 1,04 kg

Obj. č: CIP9885



CP - Antivibrační pracovní rukavice Profesionální pracovní rukavice

Velkost L a XL.

Antivibrační výztuhy

Obj. č: 8940158618 - L

Obj. č: 8940158619 - XL

GYS - Pneumatická vrtačka pro bodové svary 800 rpm, 2,3 kg

SPOT DRILL pro vrtání oceli a pevnostní oceli UHSS / BORON

Nízké otáčky, silný kroutící moment, účinné vrtání do nejtvrďší oceli, nastavitelná hloubka vrtání

Technické parametry:

Otáčky 800 ot./min, hlučnost 84 dB (A)
Přítlačné rameno otočné o 360°, odnímatelné
1x vrták z wolframu s průměrem 8 mm, 3 čepel pro ocel UHSS / BORON (v balení)
Spotřeba vzduchu: 113 l/min
Pracovní tlak: 6,5 barů

Obj. č: GYS050464



GYS - Vrták wolfram/karbid, Ø 8 mm, 3 čepel do oceli BORON/UHSS

Obj. č: GYS053069

GYS - Vrták wolfram/karbid, Ø 8 mm, 4 čepel do oceli BORON/UHSS

Obj. č: GYS059849

GYS - Vrták wolfram/karbid, Ø 10 mm, 3 čepel do oceli BORON/UHSS

Obj. č: GYS053076



GYS - Pneumatická bruska pro laserové svary

- ocelový a hliníkový plech (NIBBLER)

Pneumatická bruska na odstraňování liniových laserových svarů pomocí kulové frézy (v balení 2 ks) se stopkou 6 mm - ocel/hliník

Technické parametry:

Počet otáček 25 000 ot./min., pracovní tlak 6,3 barů, max. 7 barů, spotřeba vzduchu 0,056 m³/min, připojení 1/4". Hladina hluku 84 dB (A), vibrace 1,2 m/s².

Obj. č: GYS054165



CP Naviják 10 m/8 mm nebo 16 m/10 mm

Kvalitní navijecí buben s polyuretanovou hadicí, vysoká kvalita součástek, nastavitelný doraz, odolný proti korozi, hliník a kompozitní materiál, jednoduchý servis, certifikát TUV, lehký a odolný kryt z kompozitního materiálu.

Obj. č: CIP8940171995

- závit 1/4 BSP, průměr hadice 8 mm, délka 10 m

Obj. č: CIP8940171993

- závit 1/4 BSP, průměr hadice 10 mm, délka 16 m



CP-CP7901 Přímočará pilka karosářská

Technické parametry:

Přívod vzduchu otočný o 360° Zdvih 10 mm Počet kmitů za minutu 10 000 Spotřeba vzduchu 2,6 l/s Průměr hadice 10 mm Hmotnost 0,86 kg

Obj. č: CIP7901

CP - Náhradní pilové listy, sada 5 ks

Pilový list 18 zubů - 5 ks

Obj. č.: CIP 8940158775

Pilový list 24 zubů - 5 ks

Obj. č: CIP 8940158776

Pilový list 32 zubů - 5 ks

Obj. č: CIP 8940158777



GYS-Pneumatická bruska karosářská

Pneumatické nářadí na broušení, očištění ochranného nástřiku podvozku a odstranění nálepek, lepidel a pod.. 4 000 ot/min, pracovní tlak 6,2 barů, průměr kotouče 280 mm, hmotnost 1 200 g

Obj. č: GYS051775



CP Rychlospojka pro pneumatické nářadí 1/4

Obj. č: CIP6158105940



GYS - ŠTĚTINOVÝ KOTOUČ zelený

Univerzální čistící kotouč pro použití se vzduchovými axiálními bruskami (úhlovými) a pneumatickými nebo elektrickými úhlovými bruskami 115 mm (s Ø 75 mm spolu s držákem M14)

Odléváno z jednoho kusu, žádné odlučování štětin, tichá práce, odolný materiál „CUBITRON“ (keramická brusná zrna), vysoký a agresivní brusný výkon, dlouhá provozní životnost. Vhodný při otáčkách do 25 000 ot./min.

Obj. č: GYS052468





KS Tools - karosářské nářadí pro ocel- 554-dílná sada s vozíkem

Sada autokarosářského nářadí nejvyšší jakosti, toto speciální karosářské nářadí obsahuje: karosářská kladiva, babky, karosářské lžíce, pilníky, kleště, nůžky P/L, sekáče, klíny, ocelový kartáč apod., a rovněž nejpoužívanější klasické nářadí, jako jsou očkoploché klíče, ráčny s hlavicemi, šroubováky, kleště a pod.

Složení: základní 515-dílná sada nářadí + 39-dílná sada autoklempřů = 554-dílná sada + dílenský vozík se 7 zásuvkami (dílenský vozík dle aktuální nabídky)

Obj. č: KSKAROSAR545D





HAZET 0-1900 / 77
- karosářské nářadí pro ocel
- 77-dílná sada bez vozíku

Sada autokarosářského nářadí (77-dílná) nejvyšší kvality, toto speciální karosářské nářadí obsahuje: karosářská kladiva, babky, karosářské lžíce, pilníky, kleště, nůžky P / L, sekáče, klíny, ocelový kartáč apod. a rovněž nejpoužívanější klasické nářadí, jako jsou očkoploché klíče, ráčny s hlavicemi, šroubováky, kleště apod. Vyrobeno v Německu.

Obj. č.: HZO-1900 / 77



GYS SPOT LIFT PRO

**Mobilní zvedák (nůžkový)
hydraulický 2,5 t**

Použití pro klempířské práce

Technické parametry:

Výška zdvihu: 600 mm

Světlá výška: 140 mm

Vzdálenost nosných bodů:

1 200 mm až 1 680 mm

Obj. č. GYS053557



GYS — Mobilní zvedák pro klempíře, jednosloupový, nosnost 2,5t

Použití pro klempířské práce

Technické parametry:

Výška zdvihu: 700 mm

Světlá výška: 100 mm

Pracovní tlak: 8 barů

Rozměr: 129x105x73 cm

Obj. č. GYS052864



**Doplňěk pro mob. zvedák
jednosloupový**
Obj. č. GYS053236



GYS-Transportní vozík pro nepojížděné vozidlo

Nastavitelná vzdálenost nosných bodů
od 500 do 1 700 mm, nosnost 1,2 t

Obj. č. GYS059047





TURTLE- Nůžkový zvedák pro klempířské dílny

Zvedák pro klempířské práce, možnost zapuštění do podlahy, čtyři ramena s nastavitelnou výškou a šířkou patky, hydraulický pohon s ručním kabelovým ovládačem.

Technické parametry:

Nosnost: 2 500 kg
Světlá výška: 115 mm
Max. výška zdvihu: 1 200 mm
Pracovní tlak: 8 barů
Obj. č: CBPAC-SF123



GYS MOBILNÍ KLEC pro díly odstrojené z vozidel

Klec na odstrojené díly, držák na dokument, pogumovaná kolečka Ø 100 mm s brzdou.

Ideální pro krátkodobé skladování dílů při opravě automobilu nebo přípravě na lakování. Uchovává skladované díly a součástky bezpečně a přehledně. Vhodné do karosárny nebo lakovny.

Technické parametry:

nosnost: 90 kg, povrchová úprava: epoxidová barva červená, rozměry: 710 x 900 x 1 970 mm, hmotnost: 41 kg
Obj. č: GYS040243



GYS - Podpěra nastavitelná, na kolečkách- 50 kg

Technické parametry:

nosnost: 50 kg, hmotnost: 24 kg, rozměry: v 81> 133 x š 86 x d 18,5> 132 cm
Obj. č: GYS059818



GYS Pracovní plošina celohliníková - 200 kg

Technické parametry:

nosnost: 200 kg, hmotnost: 8,2 kg, materiál: hliník, rozměry: v 47 x š 38,5 x d 96 cm
Obj. č: GYS057562



GYS- GYSDUCTION PROLAINER AUTO

**výkonný indukční ohřivač
pro karosářské a mechanické práce**

Použití:

- Odstraňuje lepidla, loga, boční ochranné lišty bez použití rozpouštědel
- Demontáž okna bez vyřezávání (zadní okno, boční ¼ okno, panoramatická střecha ...)
- Odstranění krytů a těsnění
- Mechanické uvolnění součástek (matky, šrouby, zapalovací svíčky, vstřikovače ...)
- Oprava malých proláklín na karoserii bez poškození laku (varianta GYS054776)

Výkon: 2 400 W

Bezpečnost: Okamžitý ohřev bez plamene

Efektivita: Ohřívá pouze kovové části s velkou přesností, není potřeba odstranit přilehlé části

Flexibilní napětí: Napájení 230 V

➔ **Schváleno pro značku:**

Renault, Dacia, Jeep, Fiat, Lancia,
Alfa Romeo, Toyota

Obj. č. GYS048775

**Výbava na přání
pro GYSDUCTION**



Induktor pro vyrovnávání
menších proláklín
Obj. č.: GYS054776



Induktor pro spirálové cívky
+ sada 5 ks spirál
Obj. č.: GYS054783

GYS 37LG - Indukční nahříváč PROFI

**pro osobní a užitková vozidla
3,7 kW/230 V, chlazení kapalinou**

POWERDUCTION 37LG poskytuje okamžitý a výkonný ohřev pro nahřívání a uvolnění oceli, železa a hliníku. Zařízení je lehké a přenosné, chlazení kapalinou umožňuje nepřetržitý ohřev.

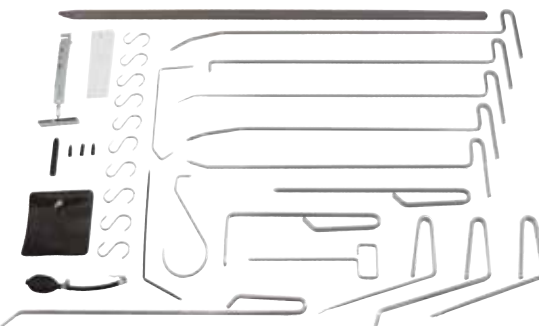
Použití:

- uvolňování tyčí řízení při seřizování geometrie
- demontáž žhavicích svíček, ramínek stěračů apod.
- uvolnění šroubů.
- rovnání malých prohlubní na povrchu karosérie bez poškození laku
- uvolnění výfukového potrubí
- demontáž lepených dílů karosérie z oceli nebo hliníku

Čas nahřívání podle materiálu:

Matky M10 - 1 s
Plech 2 mm - 5 s
Kulatina Ø 10 mm - 15 s

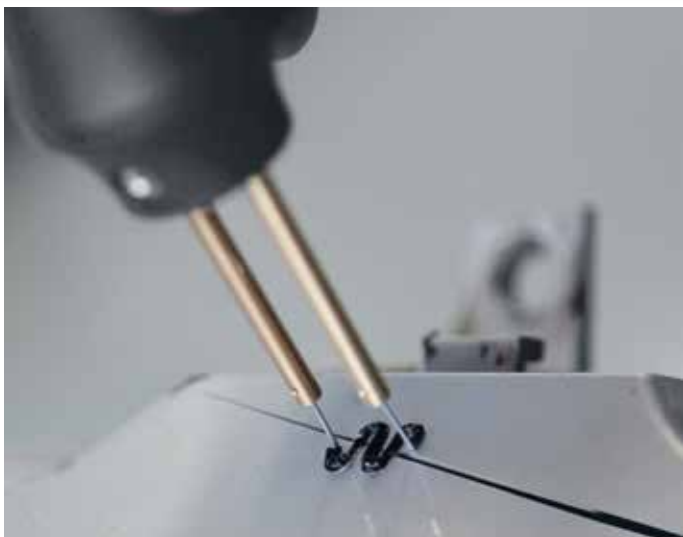
Obj. č. GYS056992



**33-dílná sada přesného nářadí na
opravu karosérie bez poškození laku**
Obj. č. GYS051959



**Lampa pro přesné
rozlišení prolákliny**
Obj. č. GYS053175



GYS - Sešivačka pro opravu prasklin plastů

HOT STAPLER - horká sešivačka pro všechny typy plastů s použitím vyhříváných kovových svorek, rychlá oprava nárazníků, spoilerů, palubní desky, držáku světlometu ..

Technické parametry:

- Délka napájecího kabelu: 1,60 m
- Délka kabelu držáku sešivačky: 1,5 m
- provozní napětí: 230 V

Obj. č.: GYS052925



GYS-Sada na opravu plastů pájením, 230V, 550° C

Standardní příslušenství:

Pájecí pistole, se žehličkou, držák, přídatný materiál pro zalévání plastu 10x, armovací síťka 2x 25x12,5 cm, drátěný kartáč, nůžky, baleno v kufříku.

Obj. č.: GYS052932



GYS - GYS PRESS Push Pull Nýtovací/odnýtovací/děrovací pneumatické nářadí max. tlak: 8 tun – sada

Automatické nýtovací/odnýtovací kleště s pneumatickým pohonem, speciálně navržené pro moderní autoservisy, možnost regulace tlaku a síly stisknutí nýtu podle materiálu

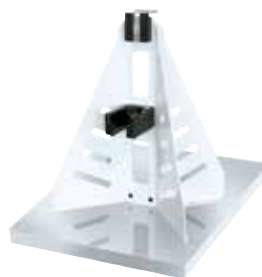
Obsah balení:

- základní sada nýtovacího nářadí - matrice
- základní sada nýtů
- ramena 3 ks, HR1S, HR2, PP HR3,
- držák nýtovaček
- transportní vozík

⇒ Nýtovací matrice lze dodat podle výrobce vozidla !!!

BMW, Jaguar/Land Rover - VW Group - Mercedes-Benz - Ford - Ferrari - Tesla

Obj. č.: GYS058682





GYS ARC PULL 200

Přístroj pro bodové svařování v ochranné atmosféře, pro hliník i ocel, výkon 10-200A, napájení 230V

Zařízení GYSPOT ARC PULL 200 s obloukovým svařováním určené speciálně pro tenké plechy. Inovativní a zdokonalené synergické ovládání, bodové svařování v ochranné atmosféře zabraňuje oxidaci svaru, nedochází k poškození druhé strany opravovaného dílu. Pistole ,s lineárním motorem, dokonalá kontrola svařovacího cyklu, digitální ovládání procesů - nevyžaduje manuální přizpůsobení, dvě nezávisle nastavitelné zemnicí elektrody pro lepší stabilitu během procesu svařování. Synergický režim, tovární nastavení, manuální režim.

Obsah balení:

- Automatická pistole ,s dvěma zemnicími elektrodami, kabel 3m
- 2 x tažné rameno + 3x hák
- Krabice s hliníkovými očky 1 mm (GYS059412), 1,5 mm (GYS057470)
- Zvedací tyč 3 ks
- Sada 4 ks Alu kladiv
- Sada 6 ks teflonových profilů
- Infra teploměr

↪ **Schváleno pro značku:** Peugeot, Citroen

Obj.č. GYS036871



GYS pneumatický vysavač

pro pracoviště ALU (nejiskřivé nářadí)

Vysavač splňuje normu ATEX, je vhodný do prostředí, kde vznikají směsi plynů, par nebo prachu, které se za provozních podmínek mohou vznítit nebo vybuchnout

Obsah balení:

hadice 5 m (vnější Ø 29 mm, vnitřní Ø 35 mm), filtr 1x, sáček 1x

Technické parametry:

- objem nádoby: 25 l
- pracovní tlak: 6 barů
- spotřeba stlačeného vzduchu při 6 barech: 800 l/min
- sací přípojka Ø: 50 mm
- max. sací výkon: 150 m³/h
- max. úroveň vakua: 2 000 mm H2O
- doporučený výkon kompresoru: 7,5 HP

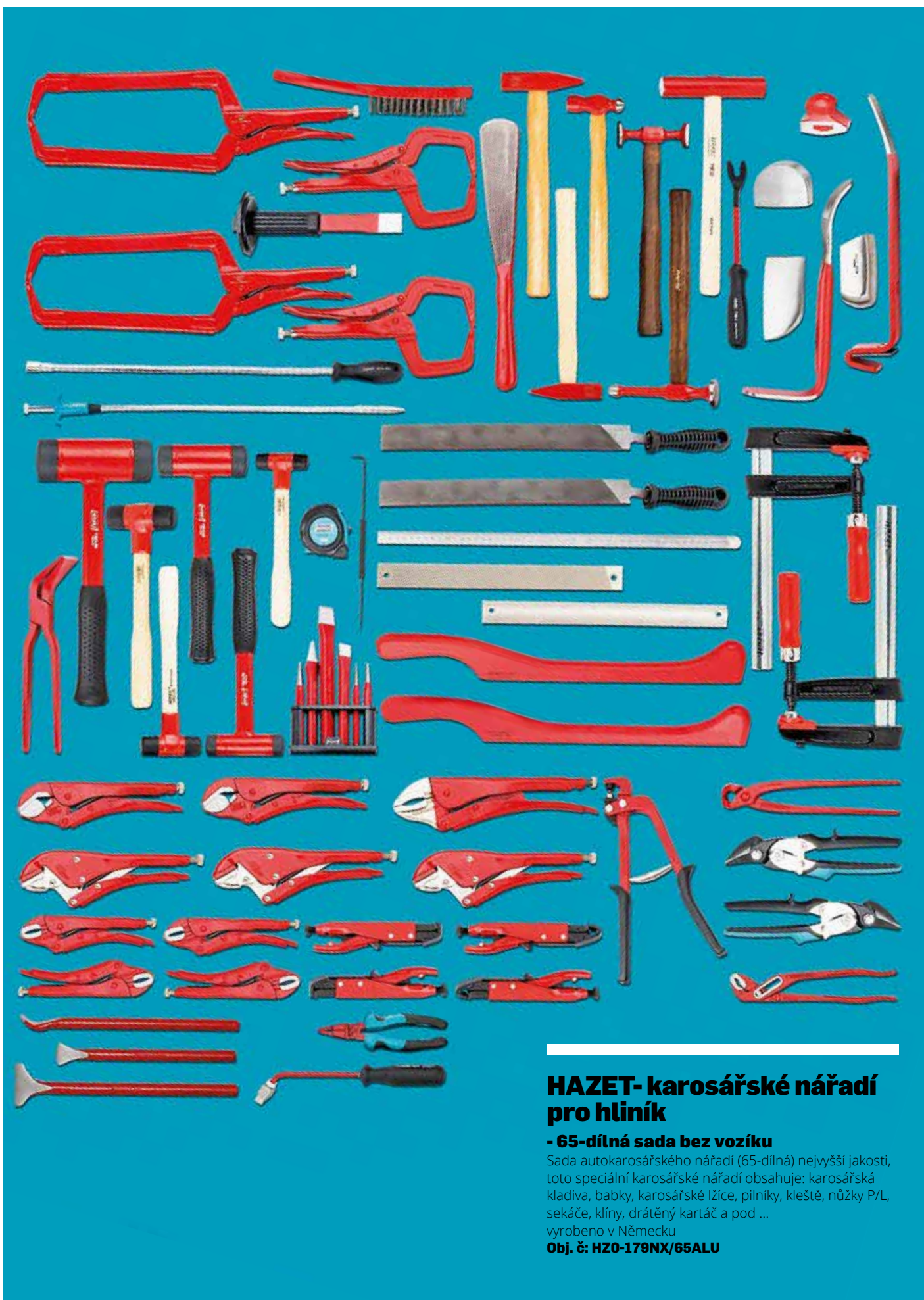
Obj.č. GYS058866



GYS – profilová klempířská kladiva pro hliník

sada 4ks, balení: kufřík

Obj. č. GYS020986



HAZET- karosářské nářadí pro hliník

- 65-dílná sada bez vozíku

Sada autokarosářského nářadí (65-dílná) nejvyšší jakosti, toto speciální karosářské nářadí obsahuje: karosářská kladiva, babky, karosářské lžíce, pilníky, kleště, nůžky P/L, sekáče, klíny, drátěný kartáč a pod ...
vyrobena v Německu

Obj. č: HZO-179NX/65ALU



*Plánujete rozšíření nebo přestavbu servisu?
Připravíme Vám grafickou 3D vizualizaci
včetně virtuální prohlídky...*



- ✓ Špičkové výrobky od předních světových výrobců
- ✓ Předvedení u zákazníka nebo v předváděcím středisku
- ✓ Poradenství a spolupráce při přípravě projektu
- ✓ Servisní střediska v Praze, Brně a Ostravě
- ✓ Odborná školení ve školícím středisku nebo u zákazníka

AD TECHNIK
diagnostika - technologie - servis

Změny vyhrazeny. AD TECHNIK neručí za tiskové chyby.
FIBOX.cz J2002-0005