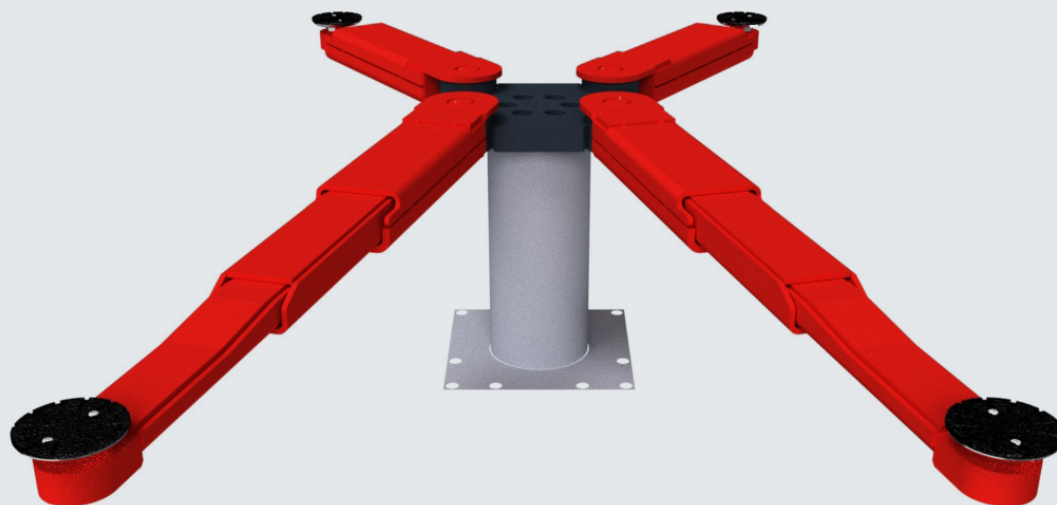


Sololift 1.35 Saa Ø 213

Elektro-hydraulický jednopístový zvedák, nosnost 3,5 t s rameny



Použití

- Mytí
- Opravy a údržby
- Opravy karoserie

Schválení / doporučení

- Volkswagen Group
- Renault

Popis:

Ocelová kazeta:

- Vodotěsná ocelová kazeta
- Samonosná

Hydraulická jednotka:

- Tvrdě chromovaný válec
- Vysoká stabilita (průměr válce 213mm)
- Integrovaná ochrana proti rotaci
- Korozivzdorné vodící elementy
- Hydraulická pumpa s ponořeným motorem pro montáž na stěnu
- Ekologická hydraulická kapalina
- Pneumatické nouzové spouštění
- Ovládací jednotka s programovatelnými tlačítky
- CE-stop se zvukovou signalizací

Nosná konstrukce:

- Trojdílná výsuvná ramena
- Zajišťovací mechanismus uvnitř ramene
- Nízká minimální výška

Standardní barvy:

- Základová deska: RAL 7016 - šedá
- Ramena: RAL 3020 - červená

Verze:

Ocelová kazeta:

- Žárově galvanizována
- S povrchovou úpravou

Instalace:

- Na podlahu
- Zavěšená bez spodní opory
- Hydraulické čerpadlo v podlaze

Volitelné příslušenství:

- Široký sortiment podložek

Speciální barvy na vyžádání!



Více informací o produktu
QR kód

www.autopstenhoj.com

autop Maschinenbau GmbH

Sandkampstraße 90
48432 Rheine | Germany
☎ +49 5971 8602-02
☎ +49 5971 8602-25
✉ info@autopstenhoj.com

STENHØJ A/S

Barrit Langgade 188-190
DK-7150 Barrit
☎ +45 76 82 13 30
☎ +45 76 82 13 31
✉ info@autopstenhoj.com

Technické parametry	
Nosnost	3,500 kg
Zdvih	1,910 mm
Pracovní výška	2,005 - 2,045 mm
Průměr válce	213 mm
Doba zdvihu / spouštění	cca 30 sec
Hloubka základu	2,650 mm
Pumpa	3 kW
Hydraulická kapalina	14 l
Napájení	230 / 400 V – 50 Hz – 16 A

Ramena	
Min. výška s podložkou	11027 (95 - 135 mm)
Délka ramen, min.-max.	636 - 1,290 mm
Výška nosné konstrukce	94 mm

